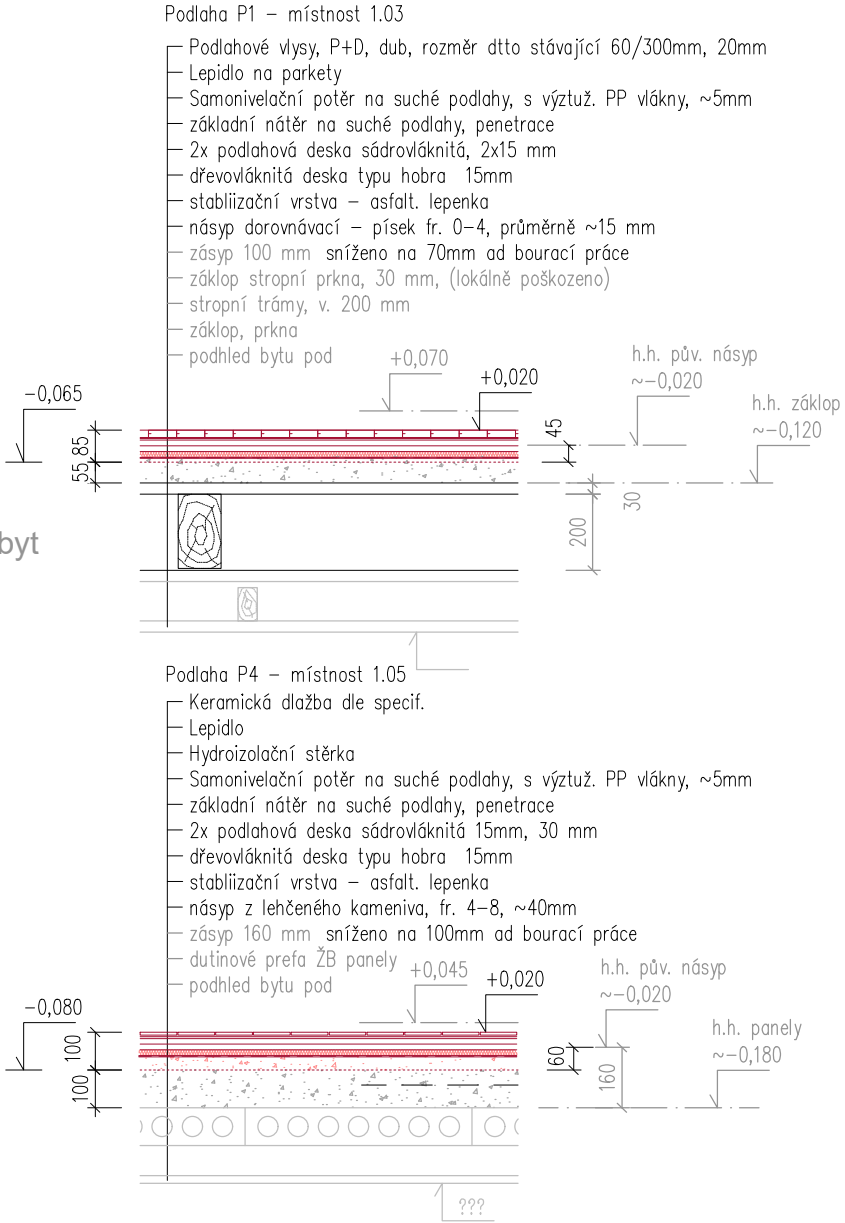


| Tabulka místností | | | | | | |
|-------------------|----------|--------------------------|------|--|---------------------------------|-----------------|
| číslo | označení | výměra [m ²] | s.v. | podlaha | stěny | strop |
| 1.01 | Zádveří | 7,8 | 3990 | terazzo – opravy | SDK – nátěr, opravy | omítka – opravy |
| 1.02 | Pokoj | 21,7 | 3610 | parkety – opravy, doplnění P3 – parkety | nová omítka | omítka – opravy |
| 1.03 | Pokoj | 21,2 | 3660 | P1 – parkety | SDK, ker. obklad nová omítka | omítka – opravy |
| 1.04 | Předsíň | 3,1 | 3575 | P2 – parkety | SDK nová omítka | omítka – opravy |
| 1.05 | Koupelna | 5,0 | 2700 | P4 – keram. dlažba | SDK, ker. obklad | Sd5 – SDK |
| celkem | | 58,8 | | | | |

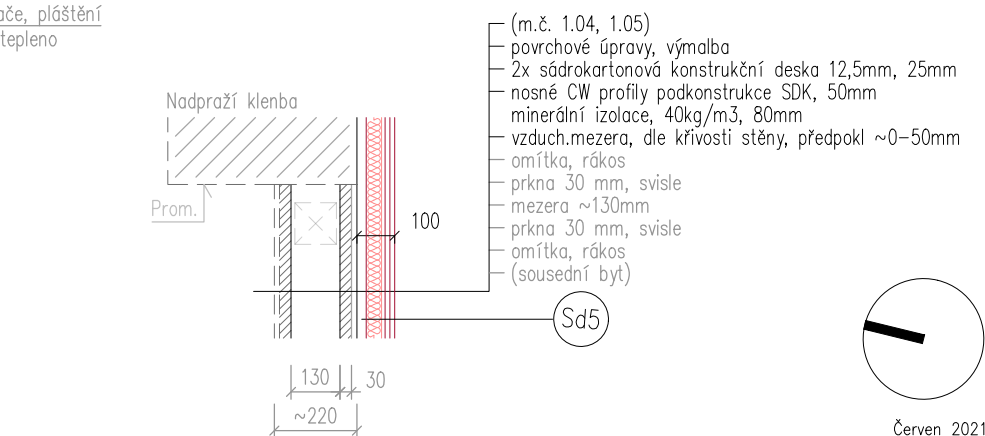
- Legenda materiálů a značení**
- rozsah bytu ve smyslu NV 366/2013 Sb.
 - stávající konstrukce zděné
 - stávající konstrukce a prvky
 - stávající konstrukce a prvky, nezaměřené/neověřené
 - bourané konstrukce a prvky
 - navrhované konstrukce a prvky
 - interier
 - navrhované konstrukce zděné
 - navrhované příčky a předstěny SDK
 - navrhované tepelné izolace z desek z minerální vaty
 - navrhované tepelné izolace z desek EPS
 - navrhované hydroizolace
 - navrhované násypy a zásypy sypkými hmotami (dle specifikace)
 - základní prvky TZB pro koordinaci – vytápění
 - základní prvky TZB pro koordinaci – vzduchotechnika
 - základní prvky TZB pro koordinaci – elektro
 - základní prvky TZB pro koordinaci – vodoinstalace
 - základní prvky TZB pro koordinaci – kanalizace

POZN.: Součástí projektu je technická zpráva s podrobnějšími specifikacemi a požadavky na provedení !

Stavební konstrukce uvnitř řešeného prostoru přeměřeny na bázi pasportu stavby.
Nepřístupné konstrukce (kouřovody, mezibytové stěny,...) a konstrukce vně řešeného prostoru (schodiště, sousední byty,...) neověřeny, pokud do nich bude zasahováno je třeba ověřit jejich stav.



Sousední byt



NÁZEV ZAKÁZKY
Oprava bytů – Koliště 35 byt č. 1, Koliště 57 byt č. 5 a 13, Koliště 61 byt č. 3, Cej 28 byt č. 5 a 15, Körnerova 8 byt č. 4, Křenová 55 byt č. 28 a 29, Křenová 70 byt č. 1

NÁZEV AKCE
KATASTRÁLNÍ OZEMÍ

Oprava bytu č. 5 Koliště 57, Brno

Zábřovice

| | | |
|--|--|--|
| ZODPOVĚDNÝ PROJEKTANT, ARCHITEKT Ing. arch. Roman Strnad strnad@the-buro.cz, 723 996 800 | AUTORIZOVANÝ INŽENÝR PROJEKTU Ing. et Ing. arch. Jan Vrbka vrbka@the-buro.cz | SPOLUPRÁCE Ing. arch. Jiří Jurenka jurenka@the-buro.cz |
| ZADAVATEL Statutární město Brno, ÚMČ Brno–střed, OISBD | KONTAKTNÍ OSOBA Jiří Daler | |

www.the-buro.cz
TheBüro
architekti Brno

D.1 ARCHITEKTONICKO STAVEBNÍ ŘEŠENÍ
NAVRHOVANÝ STAV - PŮDORYS
D.1.04